

Notitie Begraafplaatsen 2002

INHOUDSOPGAVE

1. Inleiding	2
2. Wat beoogt de gemeente met begraafplaatsen?	3
Primaire functie begraafplaatsen	3
Andere functies	4
3. Begraafcapaciteit	5
Inbreiding	6
Ruiming	6
Uitbreiding en aanleggen nieuwe begraafplaatsen	7
4. Begraafplaatsadministratie	8
5. Groot onderhoud	8
6. Financieel	9
Huidige situatie	9
Het op peil brengen van de reserve	10
- Verhoging van de tarieven	10
- Een eenmalige aanvulling van de reserve	11
7. Conclusies	12
8. Vervolg en communicatie	13

Bijlage 1: Investeringsplan ten laste van fonds begraafplaatsen

Bijlage 2: Tarievenverhoging 2003-2006

NOTITIE BEGRAAFPLAATSEN

1. INLEIDING

Deze notitie omvat een rapportage van de stand van zaken rond het begraafplaatsenbeheer. De belangrijkste uitkomst van de rapportage is de constatering, dat er op korte termijn tekorten dreigen te ontstaan. Enerzijds een tekort aan grafruimte en ruimte voor asbestemmingen. Anderzijds een tekort aan gelden, waardoor de exploitatie in gedrang komt. Er zijn belangrijke investeringen nodig voor de instandhouding van de begraafplaatsen. Deze notitie gaat daarna verder met een voorstel voor het opheffen van deze tekorten door investeringen tot en met 2006. Daarnaast worden bouwstenen voor nader op te stellen beheersvisies aangedragen.



Entree begraafplaats Soerenseweg

2. WAT BEOOGT DE GEMEENTE MET BEGRAAFPLAATSEN?

De gemeente heeft op grond van de Wet op de Lijkbezorging de verplichting voor begraafruimte te zorgen. Deze verplichting is uitgewerkt in een aantal beheersverordeningen: de Beheersverordening begraafplaatsen 2001, de Verordening gedenktekens 1996 en de Verordening begraafplaatsenrechten 2002. Verder hanteert de gemeente een aantal algemene uit ervaring ontstane uitgangspunten ten aanzien van beleid voor de begraafplaatsen. Een allesomvattende beleidsvisie bestaat niet. In grote lijnen zijn de volgende uitgangspunten voor het beleid van belang.

Primaire functie begraafplaatsen

Begraafplaatsen zijn verstilte oases van groen en rust, waar overledenen hun laatste rustplaats vinden. Het zijn plekken voor afscheid, rouw en overpeinzing voor nabestaanden. Voor anderen plekken van bezinning. Het doel van het beheer van begraafplaatsen is primair het voorzien in begraafmogelijkheid, met als neven doelstellingen:

- in de behoefte aan begraafruimte zoveel mogelijk voorzien binnen de bestaande begraafplaatsen;
- gebruik maken van de wettelijke mogelijkheden om hergebruik van begraafplaatsen te bevorderen;
- het behoud van de mogelijkheid van uitgifte van grafrecht voor lange termijnen.
- het bieden van keuzemogelijkheden aan burgers;
- respectvolle benadering van gebruikers van de begraafplaats en een nauwkeurige begraafplaatsadministratie en organisatie van plechtigheden;
- maatschappelijke ontwikkelingen op het gebied van begraven een plaats geven in het begraafplaatsenbeheer;
- kostendekkende exploitatie.



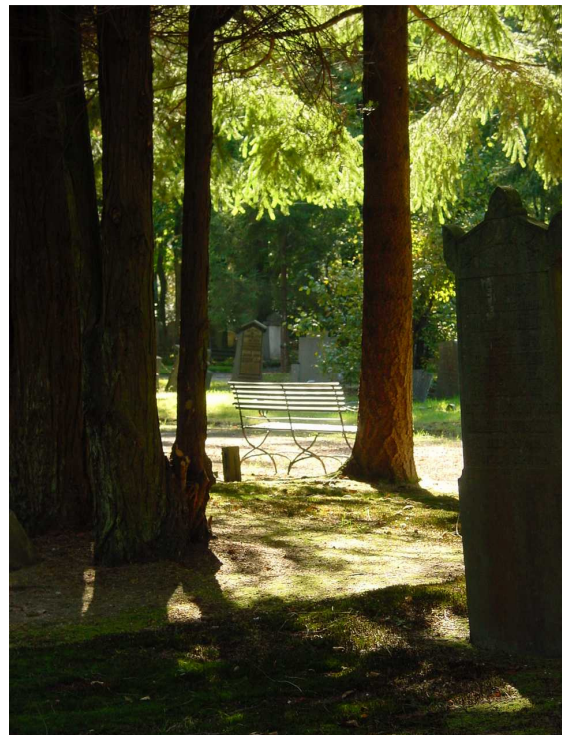
Heidehof

Andere functies

De gemeente streeft op de begraafplaatsen de instandhouding en ontwikkeling na van cultuurhistorische en natuurwaarden. Op gepaste, bescheiden schaal wordt het gebruik van de begraafplaatsen als bezinningsparken gestimuleerd. Begraafplaats Soerenseweg neemt qua cultuurhistorische en natuurwaarden een uitzonderlijke positie in. Op deze begraafplaats staan de instandhouding en ontwikkeling van de cultuurhistorische en natuurwaarden boven de begraaffunctie. De volgende nevensdoelstellingen worden nagestreefd:

- het behoud van de groene kwaliteiten van begraafplaatsen;
- het behoud van begraafplaatsen als onderdeel van de Apeldoornse groenstructuur;
- het behoud en ontwikkeling van natuur van de schrale zandgronden;
- voortzetting intensief beheer op delen met intensief gebruik;
- voortzetting extensief beheer op delen met extensief gebruik;
- cultuurhistorische betekenis/afspiegeling voor Apeldoorn.

Deze notitie gaat vooral in op de primaire functie.



3. BEGRAAFCAPACITEIT

Per begraafplaats is berekend wat de behoefte is aan graven en asbestemmingen en hoeveel ruimte er nog is. De berekeningen tonen aan, dat maatregelen nodig zijn om voldoende grafruimte en ruimte voor urnengraven te garanderen. Zonder maatregelen zullen de graven rond het jaar 2007 opraken, urnengraven al veel eerder. Met de voorgestelde maatregelen is er tot na 2040 in ruimte voorzien (figuur 1). De begraafplaats in Wenum zal bij deze maatregelen in 2013 vol zijn.



Heidehof

Begraafplaats	Capaciteit volwassen graven		Capaciteit kindergraven		Capaciteit urnengraven	
	Zonder maatregelen ruimte tot	Met maatregelen ruimte tot	Zonder maatregelen ruimte tot	Met maatregelen ruimte tot	Zonder maatregelen ruimte tot	Met maatregelen ruimte tot
Heidehof	2007	> 2040	2016	> 2040	2002	> 2040
a/d Soerenseweg	2005	2037	2009	> 2040	2002	> 2040
Beekbergen	2002	> 2040	2003	> 2040	2002	> 2040
Wenum	2002	2013	Geen kindergraven aanwezig		2002	2032
Uddel	2002	> 2040	> 2040	Geen maatregelen nodig	Geen urnengraven aanwezig	

Fig. 1. Overzicht beschikbare capaciteit begraafplaatsen

Voor het garanderen van de begraaffunctie kunnen vier maatregelen worden uitgevoerd: inbreiding, ruiming en uitbreiding van de bestaande begraafplaatsen en het aanleggen van nieuwe begraafplaatsen.

Inbreiding

Bij inbreiding wordt ruimte binnen de begraafplaatsen benut voor grafruimte. In de meeste gevallen gaat het om groenstroken en gazons.

Ruiming

Bij ruiming gaat het om hergebruik van graven, waarvan de grafrechten volgens de Wet van Lijkbezorging zijn vervallen en aldus geruimd kunnen worden.

De gemeente wil de keuze voor een grafrecht voor langere termijn blijven aanbieden. Inwoners blijken er graag gebruik van te maken: veertig procent van de uitgegeven grafrechten zijn van onbepaalde tijd. Grafrechten voor onbepaalde tijd gaan echter op den duur een probleem vormen. Er zal op de lange termijn een tekort aan grafruimte binnen de bestaande begraafplaatsen ontstaan. Er zal naar oplossingen voor het ruimtegebrek gezocht moeten worden.

Het toepassen van inbreiding en ruiming bij de begraafplaats aan de Soerenseweg garanderen weliswaar de begraaffunctie tot 2035, maar de monumentale waarde van het gehele park en van een groot aantal grafzerken, samen met bijzondere natuurwaarde van het park moeten echter worden beschermd. Ruiming kan dus maar in zeer beperkte mate worden toegepast.



Zandblauwtje
Soerenseweg

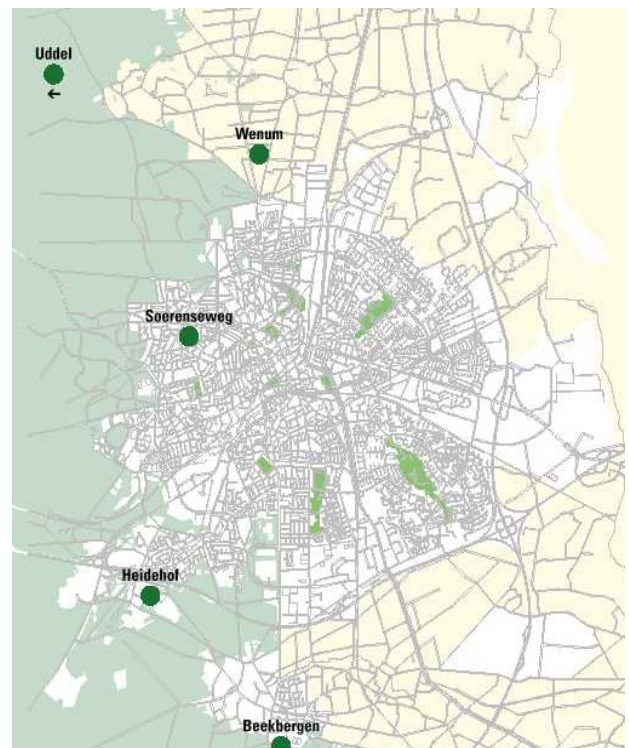
Uitbreiding en aanleggen nieuwe begraafplaatsen

Bij uitbreiding is er sprake van vergroting van het begraafplaatsareaal, waarbij bestemmingsplannen moeten wijzigen en grondaankoop nodig is.

Het beperkte gebruik van de begraafplaats Soerenseweg als begraafruimte brengt de noodzaak met zich mee ergens anders in de gemeente capaciteit te creëren.

In eerste instantie wordt een oplossing gezocht in de uitbreiding van de begraafplaats in Wenum. Deze begraafplaats ligt gunstig voor bewoners in het noordelijke deel van de stad. Deze gedachte wordt ondersteund door de dorpsraden Beemte en WWNNA en Wijkraad Zevenhuizen-Zuidbroek. De wijkraad geeft aan het liefst een begraafplaats dicht in de buurt te realiseren.

Een nieuwe begraafplaats aan de oostzijde van de stad is ook denkbaar. Aan deze kant is immers nog geen begraafplaats. De nieuwbouw aan de oostzijde en de bevolkingsaanwas kunnen deze aanleg rechtvaardigen. Er ontstaat dan een evenwichtiger geografische spreiding van begraafplaatsen over de gemeente. Een nieuwe begraafplaats brengt echter hogere kosten met zich mee dan uitbreiding van bestaande begraafplaatsen. Aan de oostkant speelt tevens het probleem van hoge grondwaterstanden. Een onderzoek moet uitmaken of uitbreiding of een nieuwe begraafplaats wenselijk en exploitabel is.



Gemeentelijke begraafplaatsen

4. BEGRAAFPLAATSADMINISTRATIE

Twee medewerkers bezetten de begraafplaatsadministratie. De administratie moet te allen tijde bereikbaar zijn. Zeven dagen per week is de gemeente bereikbaar tussen 8.00 en 22.00 uur. Fouten kunnen niet gemaakt worden gezien het emotionele en onomkeerbare karakter van het begraven. Bij ziekte en verlof is de administratie met zijn kleine bezetting kwetsbaar. Om een permanente bezetting te kunnen garanderen is uitbreiding nodig van 1,6 ftp naar 2,0 ftp., waardoor de 'lasten' over drie personen gedeeld kunnen worden.



Administratie



Aula en werkschuur op Heidehof

5. GROOT ONDERHOUD

Sinds begin jaren '70 (uitbreiding Heidehof) zijn er geen belangrijke investeringen meer in de begraafplaatsen gedaan. Beheervisies over de langere termijn waren er niet. En dus geen investeringsplannen. Nu is er per begraafplaats een inventarisatie gemaakt van knelpunten. Deze lijst heeft samen met de capaciteitsberekening geleid tot een investeringslijst voor de jaren 2003 tot en met 2007 (bijlage I). Hieronder volgt een uiteenzetting van de belangrijkste investeringen, die nodig zijn voor de instandhouding van de begraafplaatsen.

- *Vergroting begraafcapaciteit*
- *Beheersvisie- en plannen*
In deze plannen wordt de ontwikkeling van de begraafplaatsen voor de korte en lange termijn vastgesteld. Onderdeel van beheersplannen zijn investeringsplannen. Vooruitlopend op deze plannen is nu al een inventarisatie naar knelpunten en achterstallig onderhoud gemaakt. Op basis van de inventarisatie moet de komende jaren de volgende werkzaamheden plaats vinden:
- *Inrichtingsplannen, renovatie en herinrichting*
Begraafplaats Heidehof vraagt onmiddellijke aandacht. Hier vinden de meeste begravingen en asbezorgingen plaats. De vestiging van het crematorium en de toename van de asbezorging vragen een herbezinning op de inrichting van deze begraafplaats.
De investeringslijst omvat voor alle begraafplaatsen de reconstructie en renovatie aan monumentale grafstenen, aula's, verhardingen, parkeerplaatsen en hekwerken. Stortplaatsen, dienstgebouwen en –entrees moeten worden verplaatst om conflictsituaties met plechtigheden te voorkomen.

6. FINANCIËEL

Huidige situatie

De financiële situatie is een resultaat van opbrengsten (tarieven) en kosten voor de exploitatie. Om onzekerheid voor de langere termijn op te vangen bestaat een exploitatiereserve. Tot nu toe was deze reserve redelijk in evenwicht. Vanaf 1999 loopt deze fors achteruit (figuur 2). De oorzaken hiervan zijn:

- kosten stijgen meer dan de opbrengsten;
- tarieven zijn jarenlang niet trendmatig verhoogd.

Per 1 januari 2001 is na lange tijd een eerste algemene tariefsverhoging toegepast van 10%. In 2002 is een standaard prijsindexering van 5,5 % doorgevoerd. Met deze tariefsstijging kan echter ook niet worden volstaan.

Op de financiële huishouding hebben grafrechten voor onbepaalde tijd in belangrijke mate hun weerslag. Er zijn namelijk onderhoudscontracten voor de lange termijn mee gemoeid. De afkoopbedragen voor de onderhoudscontracten zijn niet kostendekkend. Voorgesteld wordt om deze onderhoudsrechten te veranderen naar 100 jaar.

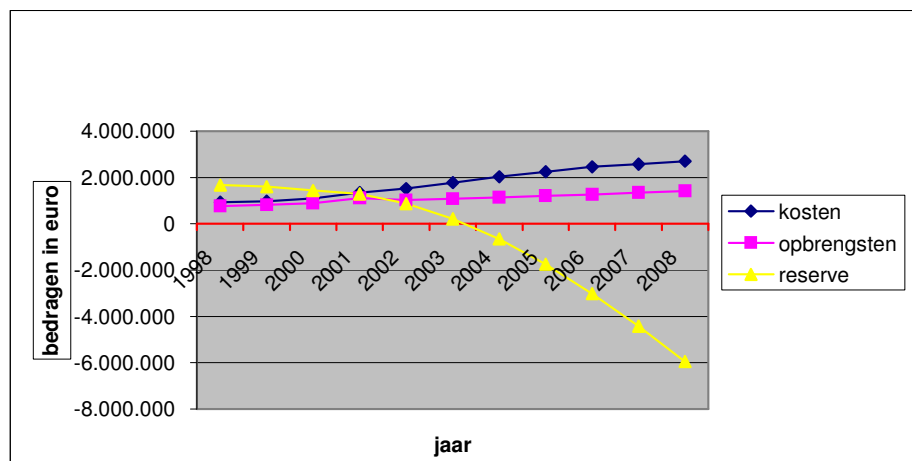


Fig. 2 Huidige financiële situatie exploitatie begraafplaatsen.

Fig. 3 Voorbeelden van totale kosten bij een eerste begraaving in een e

Het op peil brengen van de reserve

Wil Apeldoorn weer evenwicht brengen in de financiële huishouding van de begraafplaatsen dan is op korte termijn een aantal acties nodig.

Verhoging van de tarieven

De tarieven zullen fors moeten worden opgehoogd. Het gaat om tariefstijgingen boven op de inflatiecorrectie van 25% voor uitgifte en 25% voor onderhoud van graven voor bepaalde tijd (bijlage 2). De tarieven die het meeste stijgen zijn die voor graven voor onbepaalde tijd en voor het openen en sluiten van graven. Het onderhoud van graven onbepaalde tijd stijgt met 75% en de uitgifte ervan met 45%. De uitgifte van rechten voor de lange termijnen brengt risico's met zich mee die nu niet zijn te voorzien. Het openen en sluiten van graven is een dagelijkse bezigheid. Op deze post is een bepaalde inkomst gewaarborgd. De invoering van de nieuwe tarieven vindt in één keer plaats in 2003.

De berekeningen zijn gemaakt op basis van de huidige inzichten. In 2005 wordt nogmaals een financiële doorrekening gemaakt op basis van de *dan bekende* gegevens. Naar verwachting zal op dat moment een herijking van de exploitatie van de begraafplaatsen nodig zijn. Op basis van de huidige inzichten wordt deze tarievenstijging ingeschat op 14 tot 20%.

Door de tariefstijgingen hanteert Apeldoorn reële prijzen. Dit blijkt ondermeer uit een vergelijking met tarieven van omliggende gemeenten (figuur 3). Ten opzichte van deze tarieven zijn de huidige Apeldoornse tarieven laag. Dit geldt in het bijzonder voor het tarief voor graven voor onbepaalde tijd met afkoop van onderhoud.

Graf voor 20 jaar

	2002	2003	2004	2005	2006
Arnhem	2272	2397	2529	2668	2815
Epe	2298	2424	2557	2698	2846
Zwolle	2082	2196	2317	2445	2579
Amersfoort	2878	3036	3203	3379	3565
Apeldoorn	1563	1649	1740	1835	1936 huidige situatie
<i>Apeldoorn</i>	<i>1563</i>	<i>2150</i>	<i>2236</i>	<i>2325</i>	<i>2790 nieuwe situatie</i>

Graf voor onbepaalde tijd

	2002	2003	2004	2005	2006
Apeldoorn	3181	3356	3541	3736	3941 huidige situatie
<i>Apeldoorn</i>	<i>3181</i>	<i>5182</i>	<i>5389</i>	<i>5605</i>	<i>6725 nieuwe situatie</i>

Het grootste deel van de burgers vangt de verhogingen op via uitvaartverzekeringen. Uit een NIPO onderzoek van dit jaar blijkt, dat 68% van de Nederlanders boven de 18 jaar een uitvaartverzekering heeft. De helft van de niet-verzekerden zegt voldoende (spaar)geld te hebben. Een kwart van deze groep denkt zich waarschijnlijk of zeer waarschijnlijk in de toekomst te gaan verzekeren voor een uitvaart.

De gemeente biedt onder voorwaarden vrijstelling van betaling aan. Een klein deel van de burgers, 1%, maakt van deze regeling gebruik. Het aantal zal stijgen, maar in welke mate is moeilijk vast te stellen.

Een eenmalige aanvulling van de reserve

Om op korte termijn voldoende buffering te krijgen moet de reserve éénmalig aangevuld worden. Dit biedt ook de mogelijkheid om op korte termijn – tussen 2003 en 2007 - de investeringen volgens bijlage 1 uit te voeren. Dat hiervoor een eenmalig beroep op algemene middelen wordt gedaan is te rechtvaardigen:

- het is niet redelijk om de lasten van achterstanden bij toekomstige gebruikers neer te leggen;
- de begraafplaatsen hebben ook een publieke betekenis, ze vormen als het ware gedenkparken waarin de samenlevingsontwikkeling zich afspiegelt en dragen bij aan de groenkwiteit;
- door het doen van investeringen wordt de noodzaak van de tariefstijgingen beter begrepen en geaccepteerd.

Het uiteindelijke resultaat van de tarievenverhoging en een éénmalige aanvulling van de reserve begraafplaatsen in 2003 met 1 miljoen euro uit de MJB levert de volgende situatie op:

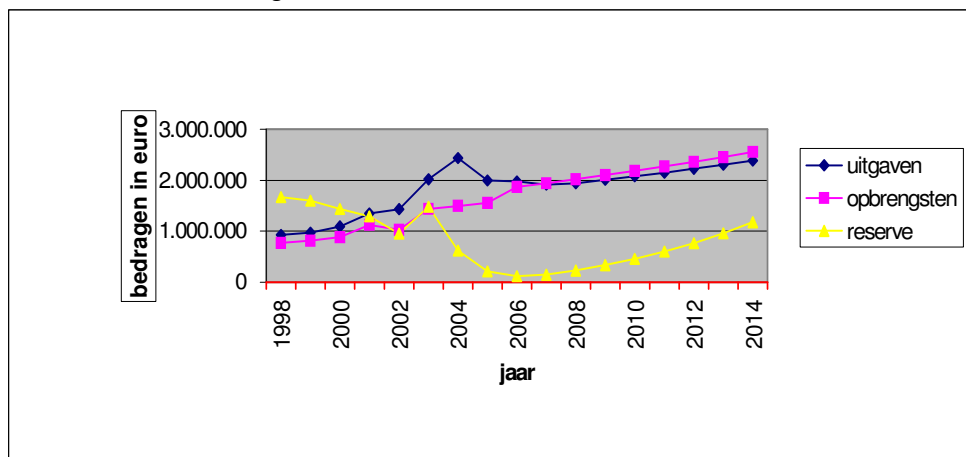


Fig. 4 Reserve begraafplaatsenbeheer na éénmalige aanvulling van 1 miljoen euro MJB en tarievenverhoging.

7. CONCLUSIES

Een kostendekkende exploitatie van de begraafplaatsen is mogelijk. Het is ook mogelijk om de begraafplaatsen in stand te houden. Maar dan zijn een éénmalige aanvulling uit de algemene reserve en een forse tarievenverhoging wel nodig. Indien hiernaar gewerkt wordt, kan aan de wettelijke verplichting worden voldaan. Op korte termijn kan de begraafruimte worden vergroot. Achterstallig onderhoud kan worden gepleegd. Knelpunten worden opgelost – waaronder het gebruik van de aula en crematorium op Heidehof. Investerings voor de toekomst zijn mogelijk. Met het opstellen van beheersviesies en –plannen kan er een begin worden gemaakt met planmatig werken.

De volgende stappen moeten worden doornomen om de tekorten op te heffen:

1. Tarieventabel behorende bij de Verordening begraafplaatsenrechten 2002 aanpassen met betrekking tot de artikelen betreffende het onderhoud van graven voor onbepaalde tijd. Dit onderhoud wordt begrensd op 100 jaar (overigens blijft verlenging mogelijk).
2. Gedurende 2003 – 2007 investeringen doen volgens bijlage 1.
3. Eenmalige dotatie aan de reserve begraafplaatsen van 1 miljoen euro.
4. Verhoging van tarieven in de periode 2003-2005 volgens bijlage 2.
5. Vanaf 2003 inflatiecorrectie toepassen.
6. Onderzoek verrichten naar de uitbreidingsmogelijkheden van de begraafplaats in Wenum en naar de mogelijkheid van een nieuwe begraafplaatslocatie.
7. In 2005 de exploitatie van de begraafplaatsen opnieuw bezien.



Aula Wenum

8. VERVOLG EN COMMUNICATIE

In het jaarlijkse periodiek overleg met uitvaartondernemers zal het voornemen tot verhoging van de tarieven worden besproken. De wijk- en dorpsraden zijn op de hoogte van de ontwikkeling van deze notitie. In de komende maand worden zij geïnformeerd over de inhoud van de notitie. Het voorstel voor tarievenverhoging van de begraafplaatsen maakt onderdeel uit van de tarievennota 2003. Na vaststelling van de tarievennota in de raadsvergadering van 28 november 2002, wordt in een algemene publicatie aan bewoners en in de belastingkrant 2003 het besluit bekend gemaakt. Met afdeling Financiën van Dienst Middelen en FPC-MMO heeft afstemming plaatsgevonden over deze notitie.



BIJLAGE 1.

Investerings- begraafplaatsen

Heidehof	2003	2004	2005	2006	2007
Aula/servicepunt	√	√	√	√	√
herinrichting parkeerplaats	√				
ruimen graven		√			
gastheerrol uitbreiden	√	√	√	√	√
aanleg parkeerplaats			√		
herinrichtingsplan maken en uitvoeren:					
<i>urnentuin, columbarium, urnamenta</i>	√				
<i>bezinningsplekken/pleintjes paden, inclusief asfaltering en groot onderhoud zandpaden</i>			√	√	
inrichtingsplan maken en uitvoeren:					
<i>grafvelden</i>		√			
<i>islamitisch grafveld</i>		√			
<i>begraven in bos</i>	√				
aanbrengen herdenkingszuilen en zitgelegenheid op strooivelden	√				
uitbreiding cq aanpassing informatievoorziening:					
<i>oriëntatie/bebording aanpassen</i>		√			
<i>informatiebord/wandelroute infozuil</i>	√				
verplaatsen: kantine/werkschuur en stortplaats		√			
herstel hekwerk			√		
entree representatief maken	√				
Soerenseweg	2003	2004	2005	2006	2007
opknappen monumentale stenen		√			
inrichtingsplannen maken en uitvoeren:					
<i>urnentuinen</i>	√				
<i>kinderafdeling</i>		√			
<i>nieuw grafveld</i>	√				
herstel hekwerk	√				
verbetering oriëntatie			√		
informatiebord aanpassen		√			
reconstructie Soerenseweg, uitbreiding parkeerplaatsen, verbeteren inritten		√			

Wenum	2003	2004	2005	2006	2007
renovatie aula		√			
ruimen graven	√				
herinrichting stortplek		√			
entree representatief maken	√				
aanpassen informatiebord		√			
inrichtingsplan grafveld maken en uitvoeren		√			
Beekbergen	2003	2004	2005	2006	2007
renovatie aula		√			
inrichtingsplan grafveld/urnentuin opstellen en uitvoeren			√		
aanpassen informatiebord		√			
herinrichting stortplek		√			
standplaatsverbetering bomen		√			
entree representatief maken	√				
Uddel	2003	2004	2005	2006	2007
aankoop grond	√				
inrichtingsplan grafvelden maken en uitvoeren	√				
uitbreidingsplan begraafplaats en hekwerk maken en uitvoeren				√	
aanpassen informatiebord		√			
entree representatief maken	√				
Algemeen	2003	2004	2005	2006	2007
inrichtingsplannen	√	√	√	√	
onderzoek uitbreiding	√				
begraafplaats Wenum en nieuwe begraafplaats					
inrichting/renovatie	√	√		√	√
Totaal begraafplaatsen	545.608	694.108	409.108	327.608	207.608

BIJLAGE 2. TARIEVENVERHOOGING 2003-2006

	Tarief 2002		Tarief 2003		Tarief 2004		Tarief 2005		Tarief 2006
Asverstrooiing op een eigen graf met familie	117,29	60%	188	4%	195	4%	203	20%	244
Asverstrooiing op een eigen graf zonder familie	48,83	60%	78	4%	81	4%	85	20%	101
Asverstrooiing op het strooiveld met familie	117,29	60%	188	4%	195	4%	203	20%	244
Asverstrooiing op het strooiveld zonder familie	48,83	60%	78	4%	81	4%	85	20%	101
Begraafrecht kind kindergraf	177,13	60%	283	4%	295	4%	307	20%	368
Begraafrecht kinderen tot 12 jaar	235,78	65%	389	4%	405	4%	421	20%	505
Begraafrecht urn graf	117,29	60%	188	4%	195	4%	203	20%	244
Begraafrecht urn urnenkelder	270,48	60%	433	4%	450	4%	468	20%	562
Begraafrecht urn urnenmuur	270,48	60%	433	4%	450	4%	468	20%	562
Begraafrecht volwassene	471,55	65%	778	4%	809	4%	842	20%	1.010
Begraafrecht volwassene algemeen graf	351,87	65%	581	4%	604	4%	628	20%	754
Onderhoud kindergraf voor 20 jaar	174,73	22%	213	4%	222	4%	231	20%	277
Onderhoud kindergraf voor onbepaalde tijd	526,61	22%	642	4%	668	4%	695	20%	834
Onderhoud urnenkelder	239,36	22%	292	4%	304	4%	316	20%	379
Onderhoud urnenmuur	239,36	22%	292	4%	304	4%	316	20%	379
Onderhoud voor bepaalde tijd	478,73	22%	584	4%	607	4%	632	20%	758
Onderhoud voor onbepaalde tijd	1.287,80	59%	2.048	4%	2.130	4%	2.215	20%	2.658
Onderhoud voor onbepaalde tijd ivm reservering	1.287,80	59%	2.048	4%	2.130	4%	2.215	20%	2.658
Overschrijving recht	13,40	30%	17	4%	18	4%	19	20%	23
Rechten voor plaatsen gedenkplaatje	59,84	30%	78	4%	81	4%	84	20%	101
Toeslag begraafrecht op alg. graven op zaterdag+bijz.dagen	175,94		291		302		314		377
Toeslag begraafrecht op algemene graven na 15.00 uur	88,57		145		151		157		188
Toeslag begraafrecht op eigen graven na 15.00 uur	117,89		195		202		210		252
Toeslag begraafrecht op eigen graven op zaterdag+bijz.dagen	235,78		389		405		421		505
Uitgifte graf voor bepaalde tijd	612,78	30%	797	4%	828	4%	862	20%	1.034
Uitgifte graf voor onbepaalde tijd	1.421,85	50%	2.133	4%	2.218	4%	2.307	20%	2.768
Uitgifte kindergraf voor 20 jaar	227,40	30%	296	4%	307	4%	320	20%	384
Uitgifte kindergraf voor onbepaalde tijd	526,61	50%	790	4%	822	4%	854	20%	1.025
Uitgifte urnenkelder	464,37	40%	650	4%	676	4%	703	20%	844
Uitgifte urnenmuur	464,37	40%	650	4%	676	4%	703	20%	844
Verlenging onderhoud oude huurgraven	284,84	22%	348	4%	361	4%	376	20%	451
Verlenging onderhoud oude klassegraven	284,84	22%	348	4%	361	4%	376	20%	451
Verlenging recht oude huurgraven	246,55	65%	407	4%	423	4%	440	20%	528

De toeslagen worden als volgt berekend:

25% van begraafrecht voor begraven na 15.00 uur

50% van begraafrecht voor begraven op zaterdag en feestdagen